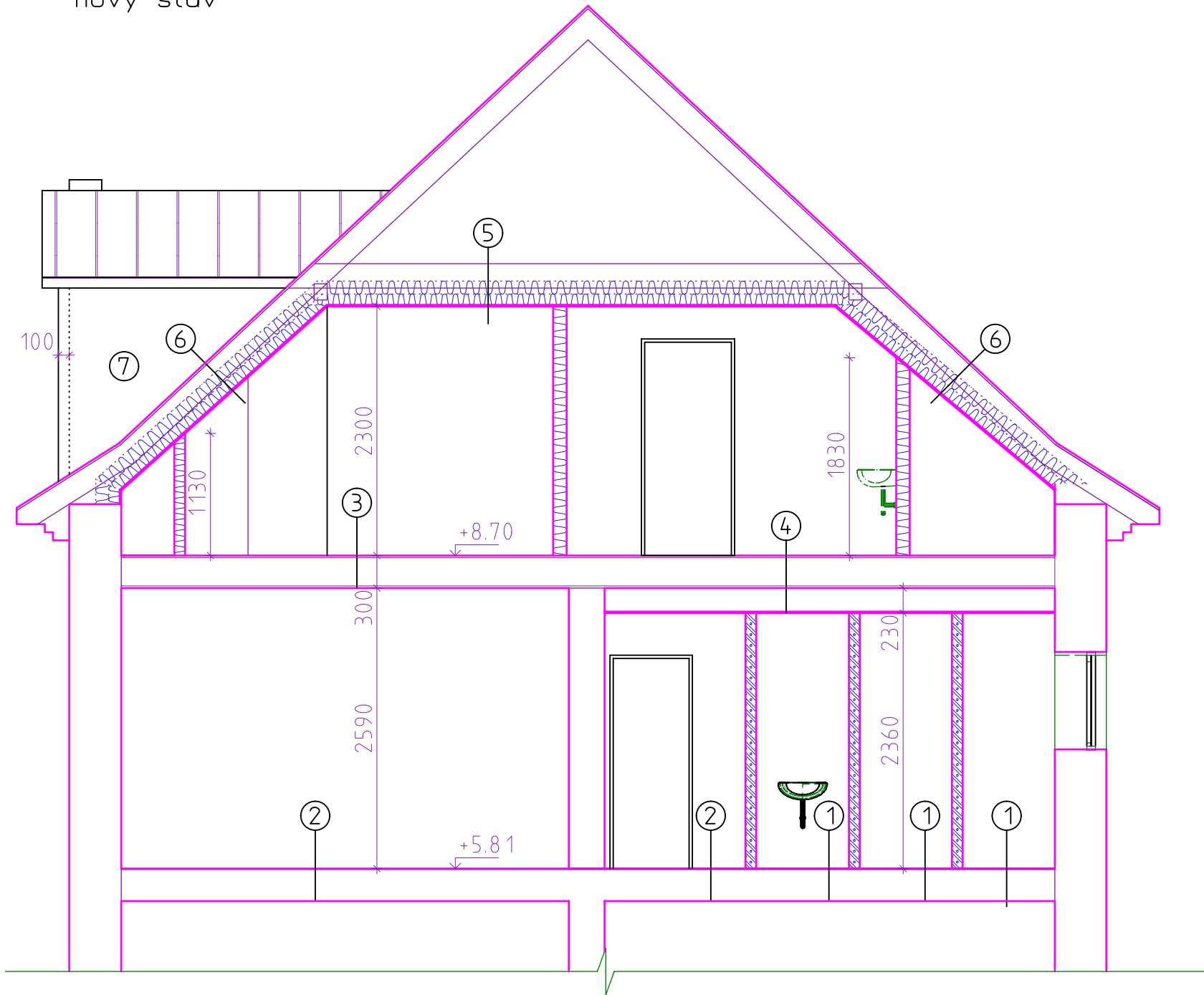

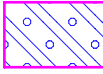
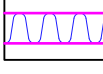
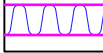


ŘEZ A-A  
M 1: 50  
nový stav



LEGENDA

-  STÁVAJÍCÍ CIHELNÉ ZDIVO
-  NOVÉ ZDIVO Z PÓROBETONOVÝCH TVÁRNIC
-  PRÍČKY Z SDK
-  TEPELNÁ IZOLACE - MINERÁLNÍ VATA

- ① - Keramická dlažba do lepidla  
- Samonivelační podlahová hmota tl. 2 - 30mm (např. weber.floor 4160)  
- Penetrační nátěr  
- Stávající betonová stěrka  
- Stávající stropní konstrukce  
- Stávající omítka
- ② - PVC krytina  
- Samonivelační podlahová hmota tl. 2 - 30mm (např. weber.floor 4160)  
- Penetrační nátěr  
- Stávající betonová stěrka  
- Stávající stropní konstrukce  
- Stávající omítka
- ③ - PVC krytina  
- Samonivelační podlahová hmota tl. 2 - 30mm (např. weber.floor 4160)  
- Penetrační nátěr  
- Stávající betonová stěrka  
- Stávající stropní konstrukce  
- Nová omítka  
- Nová malba
- ④ - PVC krytina  
- Samonivelační podlahová hmota tl. 2 - 30mm (např. weber.floor 4160)  
- Penetrační nátěr  
- Stávající betonová stěrka  
- Stávající stropní konstrukce  
- Stávající omítka  
- SDK RBi 12,5mm na ocelovém roštu
- ⑤ - Stávající konstrukce krovu opatřena ochranným nátěrem (např. Bochemit)  
- Tepelná izolace z minerální vaty (např. Isover UNIROL PLUS) tl. 100mm mezi krokve  
- Tepelná izolace z minerální vaty (např. Isover UNIROL PLUS) tl. 120mm pod krokve  
- Parozábrana (např Isover VARIO? KM DUPLEX UV)  
- podhled 1x RF (GKF) 15mm dle PBR na ocelovém roštu  
(na sociálním zařízení 1x RFI (GKFi) 15mm dle PBR na ocelovém roštu)
- ⑥ - Stávající střešní krytina plechová  
- Prkenný záklop  
- Stávající konstrukce krovu opatřena ochranným nátěrem (např. Bochemit)  
- Tepelná izolace z minerální vaty (např. Isover UNIROL PLUS) tl. 120mm mezi krokve  
- Tepelná izolace z minerální vaty (např. Isover UNIROL PLUS) tl. 100mm pod krokve  
- Parozábrana (např Isover VARIO? KM DUPLEX UV)  
- podhled 1x RF (GKF) 15mm dle PBR na ocelovém roštu  
(na sociálním zařízení 1x RFI (GKFi) 15mm dle PBR na ocelovém roštu)
- ⑥ - Stávající střešní krytina plechová  
- Prkenný záklop  
- Stávající konstrukce krovu opatřena ochranným nátěrem (např. Bochemit)  
- Tepelná izolace z minerální vaty (např. Isover UNIROL PLUS) tl. 120mm mezi krokve  
- Tepelná izolace z minerální vaty (např. Isover UNIROL PLUS) tl. 100mm pod krokve  
- Parozábrana (např Isover VARIO? KM DUPLEX UV)  
- podhled 1x RF (GKF) 15mm dle PBR na ocelovém roštu  
(na sociálním zařízení 1x RFI (GKFi) 15mm dle PBR na ocelovém roštu)
- ⑦ - Zateplení šříťových stěn ETICS minerální vata tl.100mm

Zodpovědný projektant		Projektant	PROJEKČNÍ KANCELÁŘ BERÁNEK & HRADIL Svobody 7/1, 350 02, CHEB email: pkcheb@email.cz	
Ing. Ondřej Beránek		Petr Hradil		
Místo stavby	st. 2091, p.č. 1402/20, k.ú. Cheb		Formát	A2
Investor	Město Cheb, nám. Krále Jiřího z Poděbrad 1/14,Cheb		Datum	V/2022
Akce	Stavební úpravy 3. NP a 4.NP objektu Vrázova č.p. 842/6, 350 02 Cheb		Měřítko	1: 50
			Účel	DPS
			Číslo zakázky	22-04-002
Výkres		Číslo výkresu		D 1.1.b.11.
3.NP + 4. NP - ŘEZ A-A				